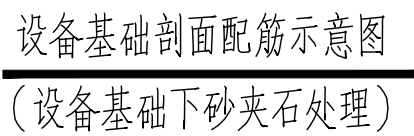
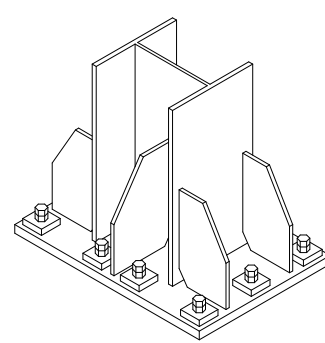
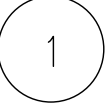


# 截 面 表



1. 本图土 0.000 相当于绝对标高 12.000。
2. 设备基础未达到原状土层处, 清除其上杂填土, 回填级配良好的碎石夹砂分层碾压, 压实厚度宜为 200~300mm 厚, 压实系数不小于 0.97, 处理后的地基承载力特征值  $f_{ak} > 160\text{KPa}$ 。
3. 回填砂土土应级配良好, 不含植物残体、垃圾等杂质, 碎石或卵石含量为 25%~30%, 粒径不宜大于 50mm。并结合工程地质勘察报告进行必要时应补充钻孔探明土层分布情况。
4. 处理深度至生物池基坑底原状土层, 平均处理厚度约 3 米。

1. 钢结构的材料、安装、防腐及涂装说明详见结构总说明。

1. 每组锚栓需配两帽一垫, 锚栓材料采用Q235钢, 螺栓螺母的螺纹基本尺寸应符合《GB/T 192—2003、GB/T 196—2003》的规定。方垫片两侧与柱底板密贴, 焊缝高度10毫米。
2. 锚栓加工制作完成后须采取表面涂漆措施, 防止丝牙锈蚀。但在锚栓埋设之前必须将螺杆上的油污擦净。在结构安装螺母紧固之前必须将螺纹上的油污擦净。
3. 螺栓位置偏差: 地脚螺栓的埋设误差, 对每一柱脚而言锚栓之间的允许误差不得超过2mm, 其它尺寸误差不得超过4mm。
4. 地脚螺栓预埋前必须仔细复核现场和图纸的尺寸, 确认无误后方可施工。

出图章

 <b>中国市政工程东北设计研究总院有限公司</b>					代建单位 东莞市水务集团建设管理有限公司	
审定 梁松					工程名称 东莞市东泰废水处理厂工程	
审核 梁松					子项名称 AOA生物池	
项目负责人 薛昆					乙酸钠储药罐基础及钢槽结构图	
专业负责人 许琴琴					阶段 施工图	
制图 陈琦					专业 结构	
日期 2025.04					工程编号 25P-8304S	
图号 25P-8304S-04G-24					比例 1:1	
					备注 A	